



Expand U Online

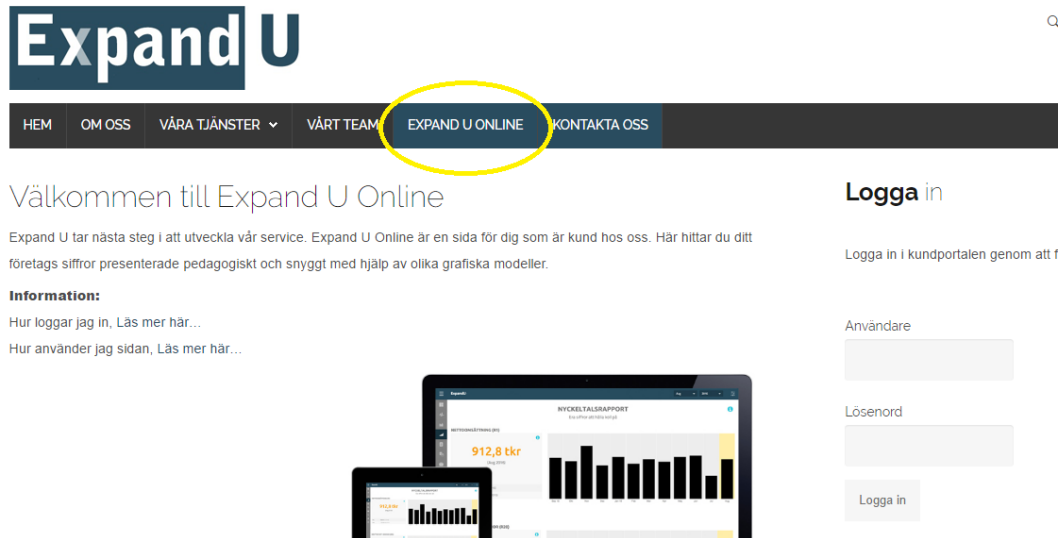
Användarguide

Inledning.....	3
Översikt (resultatutveckling)	4
Verksamheten (intäkter och kostnader)	5
Företaget (tillgångar och skulder)	6
Nyckeltal	7
Klassiska rapporter	9
Dokumentarkiv	11
Periodrapporter.....	11
Sök	12
Mina inställningar.....	12

Inledning

Expand U Online är en onlinetjänst som används för att presentera och analysera ert företags ekonomi. Fokus ligger på enkelheten och på att presentera ekonomin grafiskt, en bild säger ofta mer än tusen ord. I tjänsten ingår också ett onlinearkiv där alla dokument kan lagras så att de blir lätt åtkomliga för alla intresserade.

Ni loggar in via www.expandu.se



HEM OM OSS VÅRA TJÄNSTER VÅRT TEAM **EXPAND U ONLINE** KONTAKTA OSS

Välkommen till Expand U Online

Expand U tar nästa steg i att utveckla vår service. Expand U Online är en sida för dig som är kund hos oss. Här hittar du ditt företags siffror presenterade pedagogiskt och snyggt med hjälp av olika grafiska modeller.

Information:
Hur loggar jag in, Läs mer här...
Hur använder jag sidan, Läs mer här...

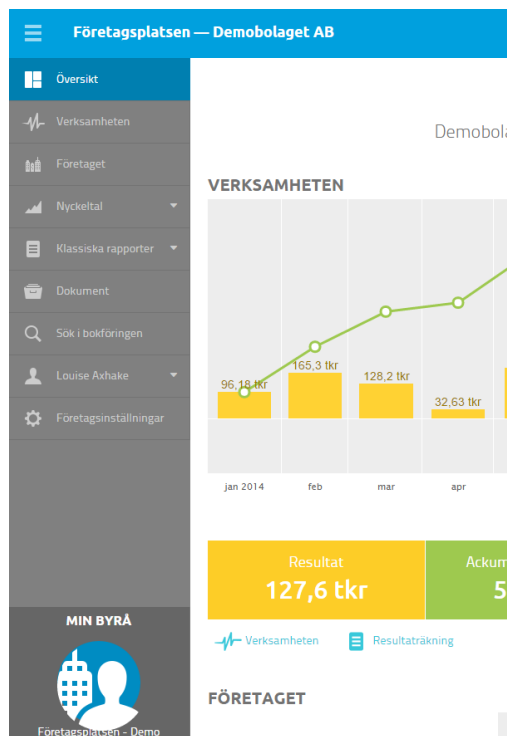
Logga in

Logga in i kundportalen genom att f

Användare
Lösenord
Logga in

Väl inloggad navigerar du mellan de olika delarna via menyn i vänsterkanten. Denna kan du expandera genom att klicka på de tre strecken i vänstra övre hörnet för att se rubrikerna på respektive menyval.

Varje menyval beskrivs var för sig kommande sidor.



Företagsplatsen — Demobolaget AB

Oversikt
Verksamheten
Företaget
Nyckeltal
Klassiska rapporter
Dokument
Sök i bokföringen
Louise Axhake
Företagsinställningar

Demobok

VERKSAMHETEN

Månad	Verksamhet (tkr)
jan 2014	96,19 tkr
feb	165,3 tkr
mar	128,2 tkr
apr	32,63 tkr

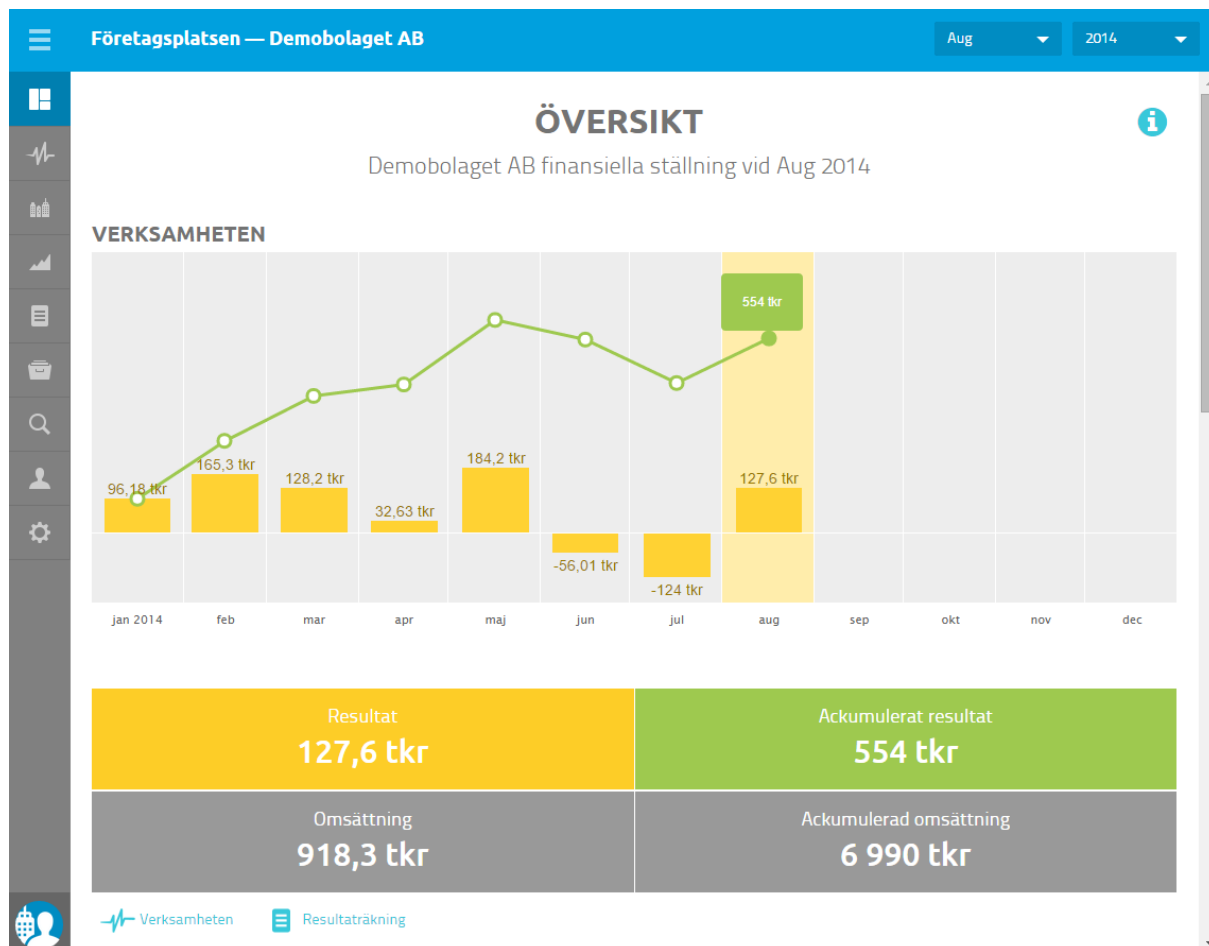
Resultat 127,6 tkr
Ackum 5

Verksamheten Resultaträkning

FÖRETAGET

Översikt (resultatutveckling)

Den vy som du kommer till först heter *Översikt* vilken ger en överblick över hur verksamheten går och hur den finansiella statusen ser ut för bolaget vid en viss tidpunkt. Vilken period du vill titta på justerar du uppe i höger hörn. Precis under grafen finns det fyra boxar som styr vad som ska synas i grafen beroende på vilken som är markerad, det är alltid resultat och ackumulerat resultat som är förvalt. Du kan enkelt klicka för att lägga på även omsättning och ackumulerad omsättning i grafen.

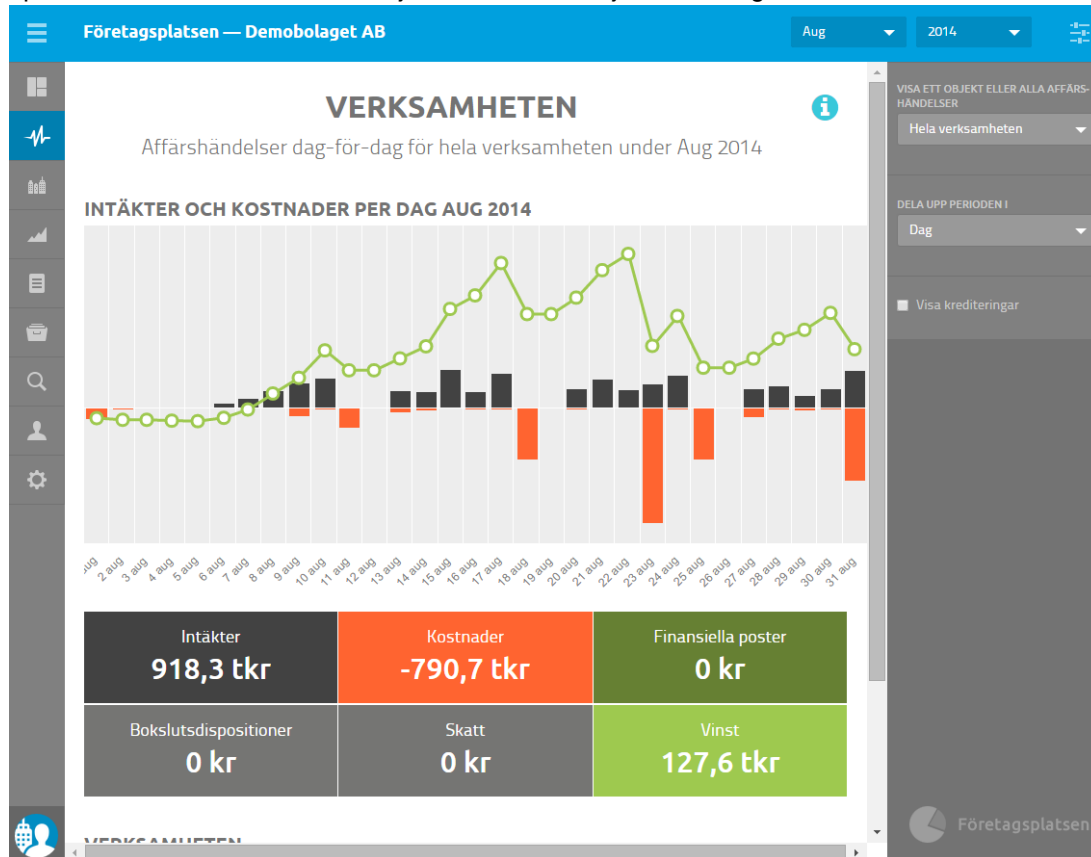


Genom att scrolla ner på översiktsidan får du en ögonblicksbild på bolagets tillgångar och hur de är finansierade. Ytterligare lite längre ned visas tre nyckeltal och topplistor för olika perioder.

Överallt där muspekaren övergår från pil till hand kan du klicka för att få mer information. Likadant där texten är blå, genom att klicka länkas du till mer detaljerad information om det du tittar på.

Verksamheten (intäkter och kostnader)

Under menyvalet *Verksamheten* visas intäkter och kostnader i ett stapeldiagram. I periodväljaren uppe i till höger anger du om du vill se resultatet per månad, kvartal, halv- eller helår. Du kan även detaljera ytterligare och dela in den typ av period du valt i dagar, veckor eller månader under "Dela upp perioden i". Arbetar du med projekt eller kostnadsställen kan du välja att sortera grafen och titta på ett specifikt sådant. Du kan även välja att visa eller dölja krediteringar.



Direkt nedanför diagrammet kan du klicka på de olika boxarna för att tillfälligt dölja dem i diagrammet. Detta är användbart då du vill förtydliga diagrammet genom att inte visa så mycket information. Klicka på dem igen för att visa dem i diagrammet på nytt.

Genom att klicka på en specifik stapel i diagrammet visas verifikaten upp för denna period under rubriken Verksamheten och valt datum längst ned på sidan.

VERKSAMHETEN 21 APR 2011

Typ	Transaktionstext	Verifikation	Kontonummer	Kontonamn	Datum	Belopp (kr)
Kostnader	38 Amex	A 794	6060	Kreditförsäljningskostnader	2011-04-21	-21,95
Kostnader	Lön A.N.	A 795	7030	Betald lön födda 85 - 15,49%	2011-04-21	-836,00
Kostnader	Lön A.N.	A 795	7514	Reducerad arb.g. avgift 15,49%	2011-04-21	-129,50
Kostnader	Lön K.N-B.	A 796	7110	Betald lön	2011-04-21	-15 833,00
Kostnader	Lön K.N-B.	A 796	7510	Lagstadgade arbetsgivaravg.	2011-04-21	-4 974,73
Kostnader	Lön H.V.	A 797	7510	Betald lön	2011-04-21	21 000,00

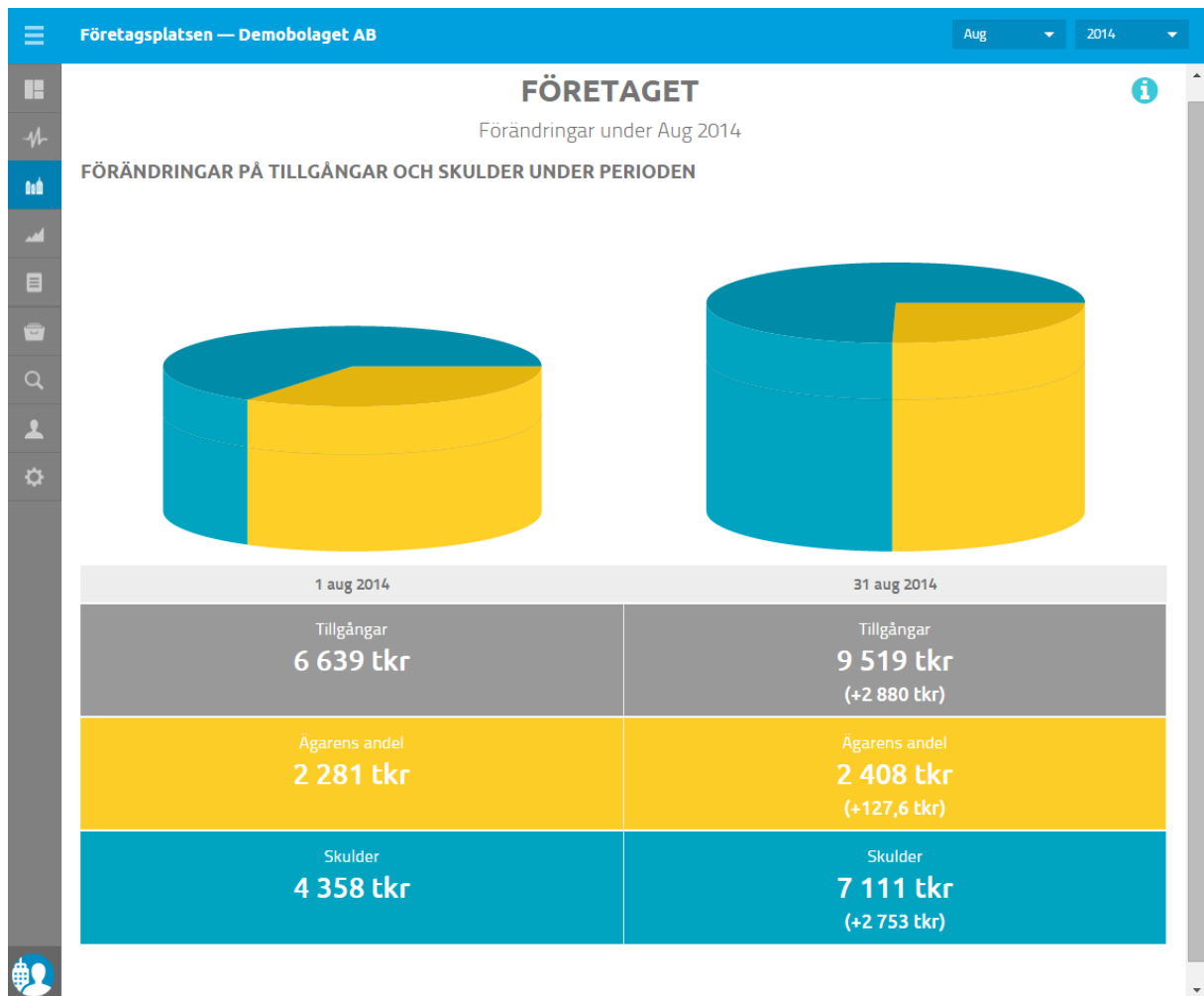
Härifrån kan du klicka dig vidare in i huvudboken till ett specifikt konto eller för att se ett specifikt verifikat.

Företaget (tillgångar och skulder)

Cylindergraferna på denna sida visar ögonblicksbilder på storleken av ett företags tillgångar samt hur dessa tillgångar är finansierade, med andra ord en visualisering av balansräkningen.

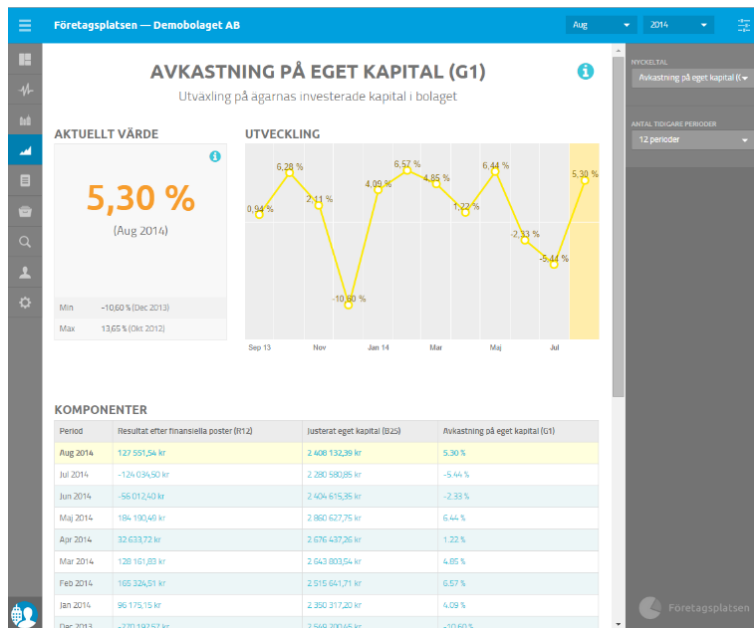
Den blå delen av cylindern representerar den del av tillgångarna som finansieras med skulder och den gula delen representerar den del av tillgångarna som finansieras med eget kapital (Ägarens andel).

Du kan få mer detaljerad information för var och en av indelningarna genom att klicka på dess ruta under cylindern.



Nyckeltal

I vänstermenyn finns *Nyckeltal*, *Mina nyckeltal* och *Nyckeltalsrapport*.



Under *Nyckeltal* visas aktuellt värde på valt nyckeltal och nyckeltalets utveckling över tid.

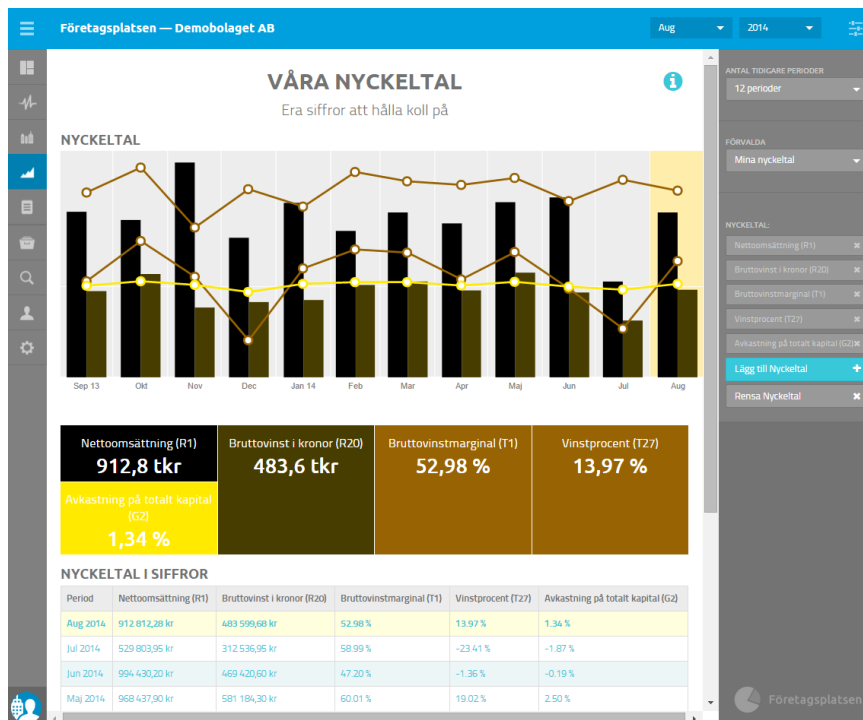
Längst ned på sidan finns en tabell som visar komponenterna som påverkar det enskilda nyckeltalet. Du kan också se en formel på hur nyckeltalet beräknas.

Via högermenyn kan du byta nyckeltal och antal perioder som ska visas i grafen.

Jämför nyckeltal

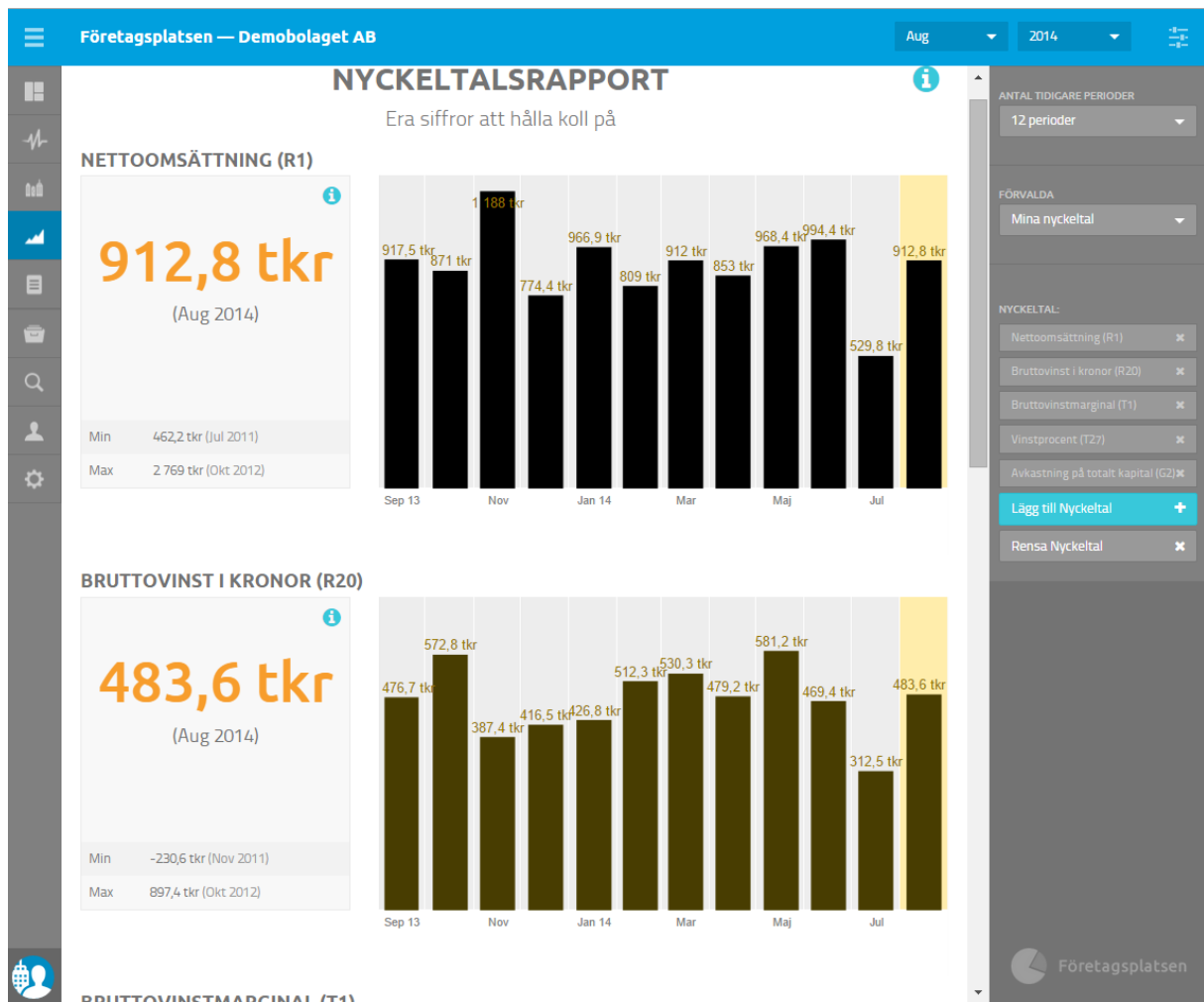
Under *Jämför nyckeltal* kan du titta på flera nyckeltals utveckling över tid i samma graf. Under grafen kan du välja att visa/dölja vissa nyckeltal genom att klicka på boxarna.

Under rubriken "Nyckeltal i siffror" visas nyckeltalen i just siffror. Tabellen sorteras på de olika nyckeltalens bästa och sämsta period.



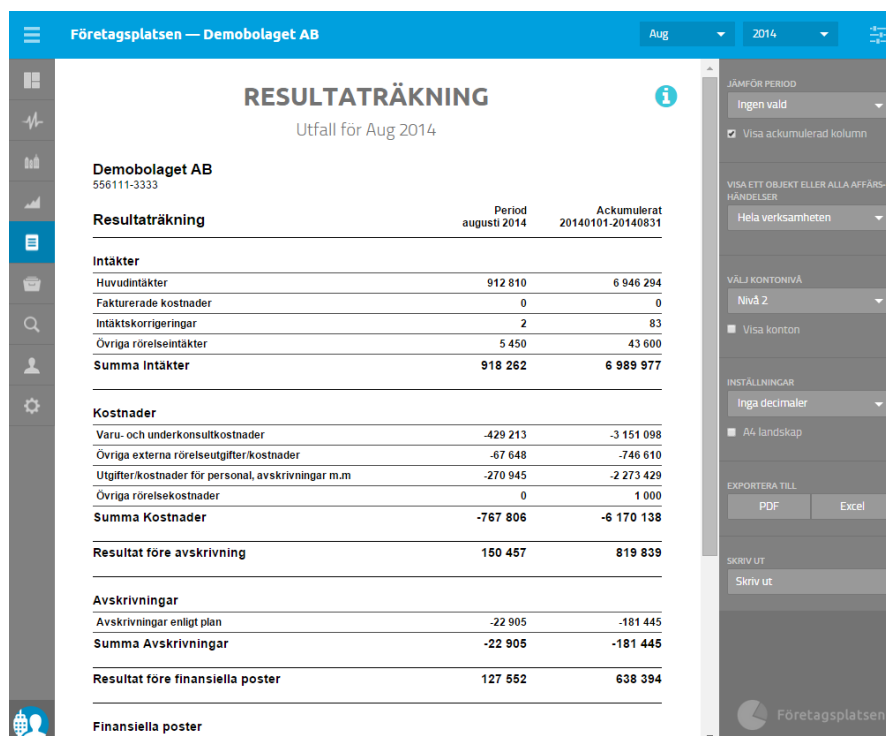
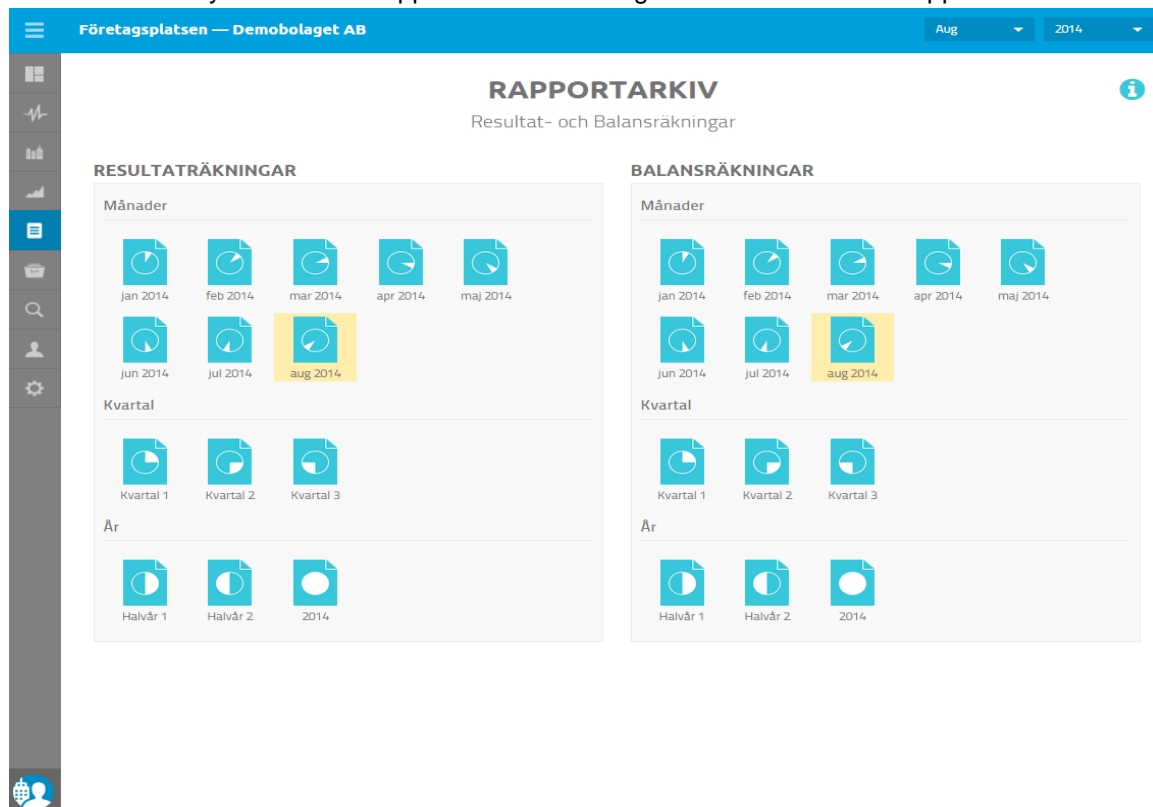
Nyckeltalsrapport

Här kan du se nyckeltalen i rapportlayout. Varje nyckeltal visas med aktuellt värde satt i relation med min och max i inlästa perioder



Klassiska rapporter

Under detta menyval finns ett Rapportarkiv med färdiga balans- och resultatrapporter.



Resultaträkning	Period augusti 2014	Akkumulerat 20140101-20140831
Intäkter		
Huvudintäkter	912 810	6 946 294
Fakturerade kostnader	0	0
Intäktskorrigeringar	2	83
Övriga rörelseintäkter	5 450	43 600
Summa Intäkter	918 262	6 989 977
Kostnader		
Varu- och underkonsultkostnader	-429 213	-3 151 098
Övriga externa rörelseutgifter/kostnader	-67 648	-746 610
Utgifter/kostnader för personal, avskrivningar m.m	-270 945	-2 273 429
Övriga rörelsekostnader	0	1 000
Summa Kostnader	-767 806	-6 170 138
Resultat före avskrivning	150 457	819 839
Avskrivningar		
Avskrivningar enligt plan	-22 905	-181 445
Summa Avskrivningar	-22 905	-181 445
Resultat före finansiella poster	127 552	638 394
Finansiella poster		

När du väljer en rapport får du en meny till höger där du kan filtrera rapporten beroende på vad du vill se.

Du kan ange vilket år du vill titta på och vilken period inom detta år. Du kan också jämföra perioder med tidigare år. Du kan dölja/visa ackumulerad kolumn samt filtrera på kostnadsställe eller projekt om det finns med.

Rapporterna går bra att exportera till PDF eller Excel samt skriva ut.

Under Välj kontonivå anger du om du vill visa kontona samt hur många underrubriker som ska visas i rapporten.

Inne i rapporterna kan du borra dig ner till transaktionerna som ligger till grund för resultat- och balansräkningen. Klicka på ett konto i rapporten så visas ett kontoutdrag

Konto: 3010 - Varuförsäljning

Verifikatsnummer	Datum	Text	Debet	Kredit	Saldo
	1 jun 2010	Ingående balans		-450 414,40 kr	-450 414,40 kr
A 71	1 jun 2010	2998		-25 327,60 kr	-475 742,00 kr
A 73	2 jun 2010	2999		-27 830,40 kr	-503 572,40 kr
A 75	3 jun 2010	3000		-31 684,40 kr	-535 256,80 kr
A 76	4 jun 2010	3001		-41 770,40 kr	-577 027,20 kr
A 77	5 jun 2010	3002		-22 612,80 kr	-599 640,00 kr
A 79	7 jun 2010	3003		-22 455,20 kr	-622 095,20 kr
A 81	8 jun 2010	3004		-40 288,80 kr	-662 384,00 kr

I kontoutdraget kan du klicka på en verifikation för att visa konteringen på verifikationen.

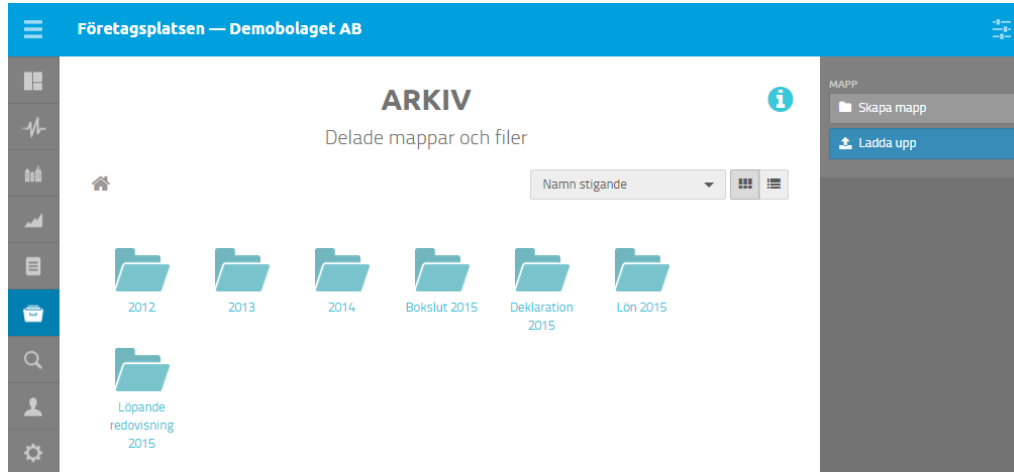
A 73 - 2999

Text	Datum	Kontonamn	Konto	Debet	Kredit
2999	2 jun 2010	Kassa	1910	8 210,00 kr	
2999	2 jun 2010	Checkräkningskonto	1930	30 602,00 kr	
2999	2 jun 2010	Kundfordringar i 900	1510	1 000,00 kr	
2999	2 jun 2010	Inlösta P-kort / Tillgodo egna	2991	826,00 kr	
2999	2 jun 2010	Utställda P-kort / Tillgodo	2992		-5 850,00 kr
2999	2 jun 2010	Varuförsäljning	3010		-27 830,40 kr
2999	2 jun 2010	Utgående moms 25%	2610		-6 957,60 kr
Totalt				40 638,00 kr	-40 638,00 kr

Dokumentarkiv

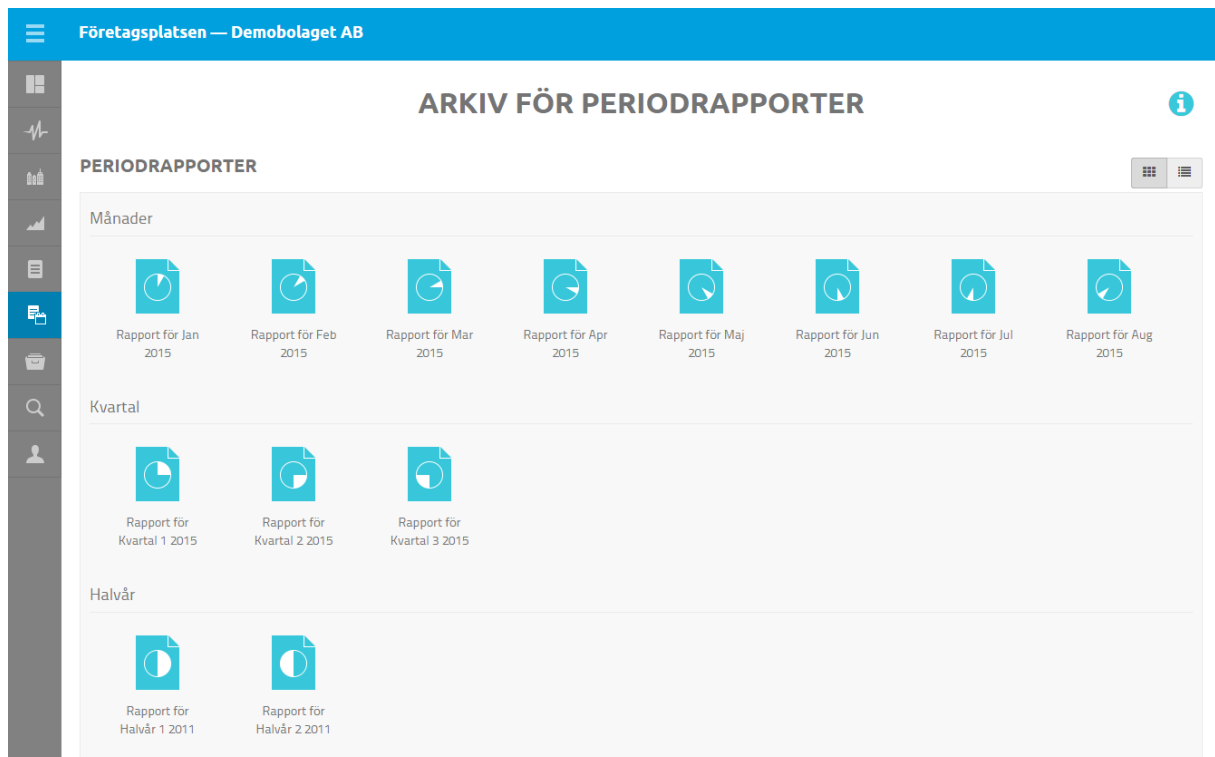
Dokumentarkivet är ett onlinearkiv där både du som konsult och företaget som har tjänsten kan spara dokument och filer. Företaget kan använda arkivet för att dels lämna underlag till sin konsult men även för att lagra företagets övriga dokument online.

I Dokumentarkivet kan du skapa mappar för att organisera dokumenten.



Periodrapporter

Detta arkiv innehåller periodrapporter som din konsult har skapat. Rapporterna sorteras utifrån vilken period som har rapporterats, för att läsa en rapport klickar du på vald period och kan då se rapporten på skärmen.

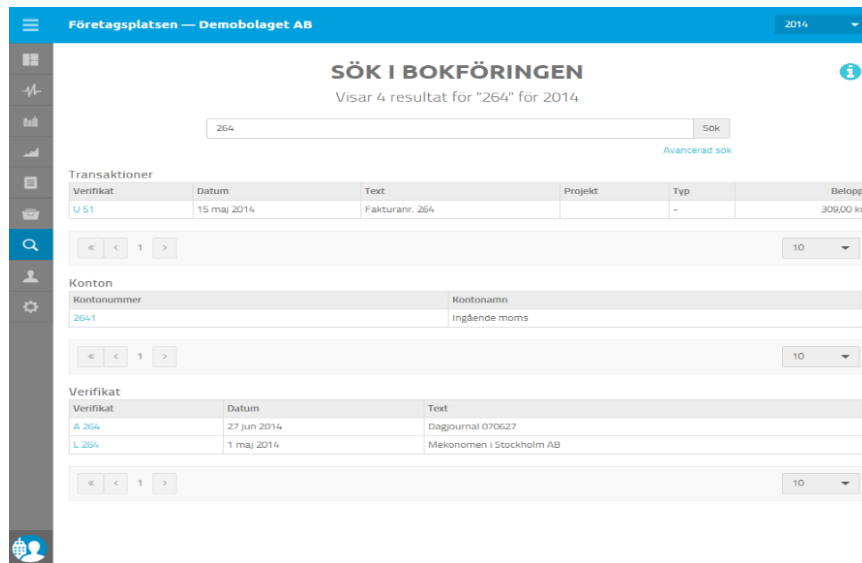


Sök

Med hjälp av menyvalet Sök kan du leta fram verifikationer, konton eller transaktioner.

Genom att skriva in ett sökord, t ex en verifikationstext och trycka på Enter, visas de verifikat och transaktioner som innehåller sökordet.

I funktionen Avancerad sökning kan du ange mellan vilka datum din sökning ska ske.



SÖK I BOKFÖRINGEN
Visar 4 resultat för "264" för 2014

264 [Avancerad sök](#)

Transaktioner

Verifikat	Datum	Text	Projekt	Typ	Belopp
U 51	15 maj 2014	Fakturanr. 264		-	309,00 kr

Konton

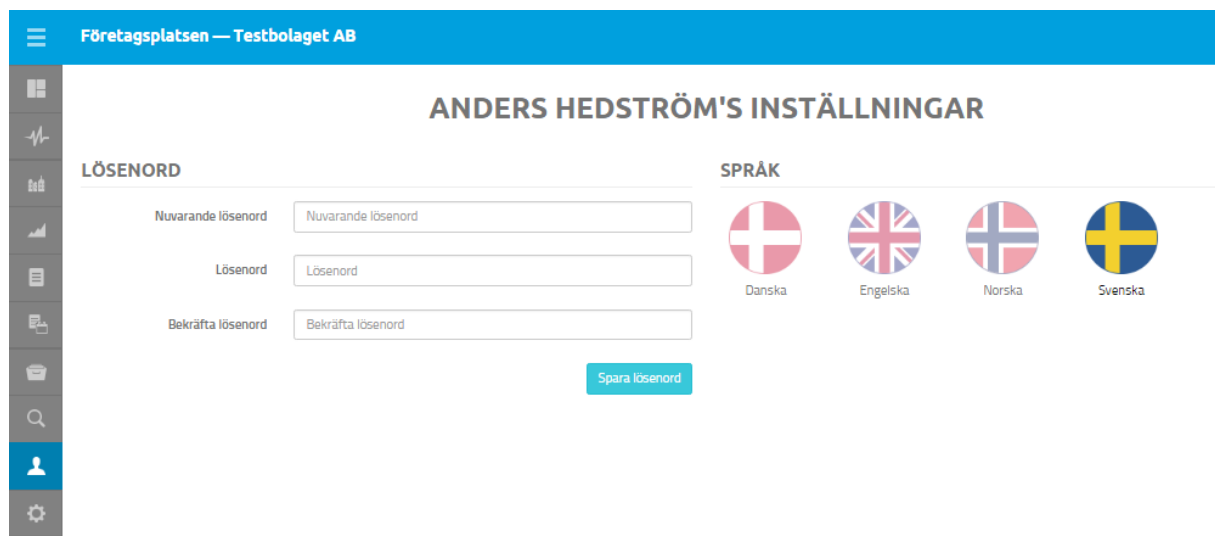
Kontonummer	Kontonamn
2641	Ingående moms

Verifikat

Verifikat	Datum	Text
A 264	27 jun 2014	Dagjournal 070627
L 264	1 maj 2014	Mekonomen i Stockholm AB

Mina inställningar

Här byter du språk och lösenord.



ANDERS HEDSTRÖM'S INSTÄLLNINGAR


LÖSEWORD


Nuvarande lösenord


Lösenord


Bekräfta lösenord

SPRÅK

 Danska

 Engelska

 Norska

 Svenska

Följ gärna nedanstående tips på hur man kan skapa ett säkert lösenord.

För att vara ett starkt lösenord skall ditt lösenord innehålla en kombination av:

- Små bokstäver
- Siffror
- Stora bokstäver
- Specialtecken (@!?)
- Vara minst 8 tecken långt
- Inte baseras på något som kan kopplas till dig eller dina anhöriga