

tiki

Atmender Gesichtsschutz



Eine Revolution der
Atemschutztechnologie

HERGESTELLT IN SCHWEDEN



Entwickelt, um Ihnen die Arbeit zu erleichtern

Tiki ist ein innovatives Atemschutzgerät, das in Schweden hergestellt wird und für den Einsatz in anspruchsvollen Umgebungen bestimmt ist, die Schutz vor luftgetragenen Partikeln und Bakterien bieten müssen.

Der Bausektor, Notfalldienste, die pharmazeutische Industrie und Labors sind nur einige Beispiele für Arbeitsplätze, an denen Tiki eingesetzt werden kann. Die Maske ist nach der höchsten Sicherheitsklasse für motorisch betriebene luftreinigende Atemschutzgeräte zertifiziert (EN 12942 TM3P).

Optimaler Schutz trifft auf optimalen Komfort

Bei der Entwicklung von Tiki stand der Benutzerkomfort im Vordergrund, auch bei langen Arbeitszeiten.

Gebläse mit variablen Geschwindigkeiten

Dank des in die Maske integrierten druckempfindlichen Sensors kann die Gebläsegeschwindigkeit an Ihre Atmung angepasst werden, was zu einem optimalen Tragekomfort führt.

Freies Atmen und freie Sicht sind nur einige Vorteile von Tiki

Ergonomischer Sitz

Die Maske ist in drei verschiedenen Größen erhältlich: Small, Medium und Large – So ist sie für alle verschiedenen Gesichtsformen geeignet.

Leichtgewicht

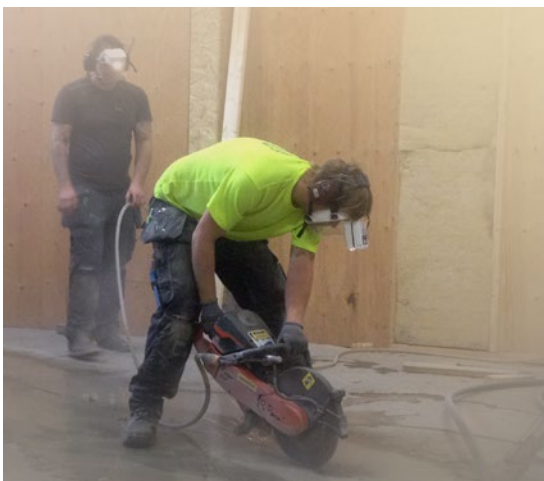
Im Gegensatz zu vielen anderen auf dem Markt erhältlichen Atemschutzmasken ist Tiki leicht und wiegt je nach Größe zwischen 360 und 380 Gramm.

Uneingeschränkte Sicht

Da der Filter im oberen Teil der Maske platziert ist, ist Ihre Sicht sowohl nach unten als auch zu den Seiten hin uneingeschränkt. Zusammen mit dem eingebauten LED-Beleuchtungssystem ermöglicht Tiki das Arbeiten auch in dunklen oder beengten Verhältnissen.

Erleichtert die Kommunikation

Das Design der Maske erleichtert sowohl die visuelle als auch die verbale Kommunikation. Man kann die Gesichter der anderen sehen und auch telefonieren, während man die Maske trägt.

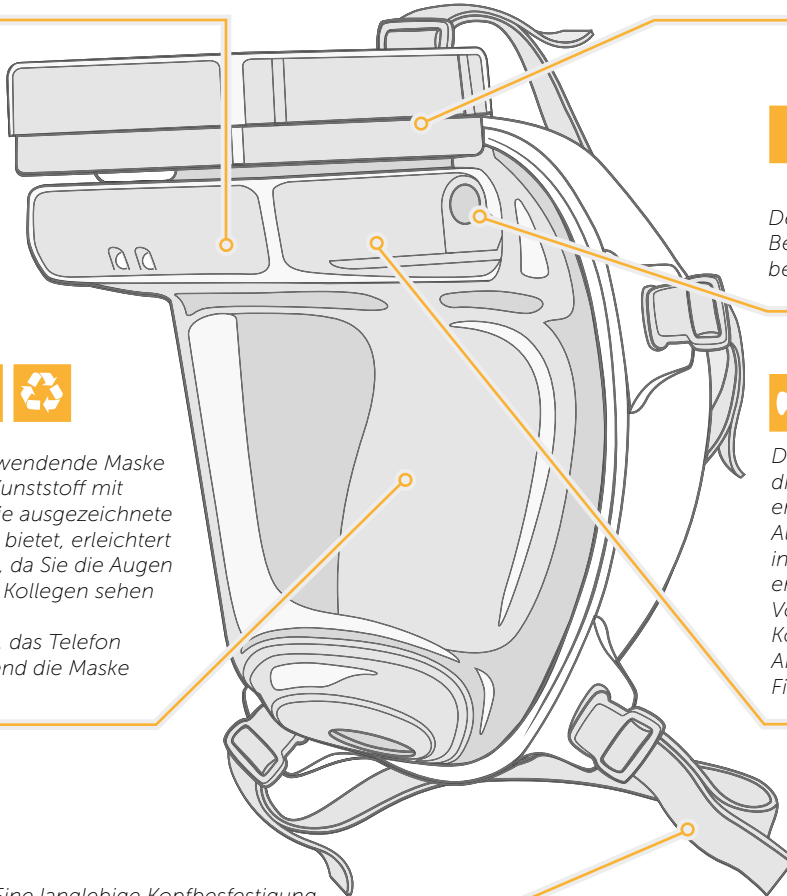




Ein interner Akku versorgt das Tiki-Atemschutzgerät mit einer Betriebszeit von 1 bis 2,5 Stunden, je nach Belastung. Eine externe Akkueinheit ist als Zubehör für diejenigen erhältlich, die eine längere Akkulebensdauer benötigen. Die Maske ist außerdem mit LED-Leuchten ausgestattet, die die Arbeit im Dunkeln erleichtern.



Der Partikelfilter schützt vor allen Arten von partikelförmigen Schadstoffen (P3). Der Filter und die Maske können schnell und einfach gewechselt werden. Der Filter hat eine quadratische Form, um eine maximale Filterfläche und eine lange Lebensdauer zu erreichen.



Der externe Akku kann je nach Belastung 8 bis 12 Stunden lang betrieben werden.



Eine einfach zu verwendende Maske aus PET- und TPE-Kunststoff mit völlig freier Sicht. Die ausgezeichnete Sicht, die die Maske bietet, erleichtert die Kommunikation, da Sie die Augen und die Mimik Ihrer Kollegen sehen können.

Es ist auch möglich, das Telefon zu benutzen, während die Maske getragen wird.



Die Gebläseeinheit reguliert die Gebläsegeschwindigkeit entsprechend der Luftmenge, die zur Aufrechterhaltung des Überdrucks innerhalb des Atemschutzgeräts erforderlich ist. Vorteile davon sind ein erhöhter Komfort, eine längere Lebensdauer des Akkus, eine längere Lebensdauer der Filter und ein leiseres Gebläse.



Eine langlebige Kopfbefestigung mit weichen Strukturen und geringem Gewicht sorgt für optimalen Komfort.

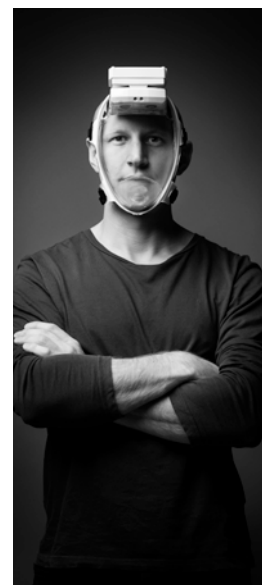
Wie funktioniert Tiki?

Tiki funktioniert, indem es für einen positiven Druck innerhalb der Maske sorgt. Der Überdruck wird durch ein akkubetriebenes Gebläse erzeugt, das durch einen Reinigungsfilter Luft in die Maske saugt. Mit Hilfe eines eingebauten druckempfindlichen Sensors hält die Maske den positiven Druck vollständig in Übereinstimmung mit Ihrer Atmung, was im Vergleich zu einem herkömmlichen Atemschutzgerät einen höheren Komfort bietet. Diese Art der individuellen Anpassung hat den zusätzlichen Vorteil, dass die Lebensdauer sowohl des Akkus als auch des Filters verbessert wird. Die Maske verfügt auch über ein eingebautes

Warnsystem, das Sie informiert, wenn die Akkuleistung zu gering ist, wenn der Maskendruck falsch ist oder wenn der Filter verstopft ist oder gewechselt werden muss.

Leicht zu bedienen

Tiki besteht aus vier Komponenten: Gebläse, Filter, Maske und Kopfbefestigung. Tiki ist ab dem Moment einsatzbereit, in dem Sie seine leicht verstellbare Kopfbefestigung fixiert haben. Der Filter kann schnell und einfach ohne Werkzeug gewechselt werden. Auch die Maske selbst kann schnell und einfach gewechselt werden, wenn sie verkratzt oder verunreinigt wird.





Zehn gute Gründe, sich für Tiki zu entscheiden

- Höchste Schutzklasse nach europäischen Normen
- Äußerst komfortabel durch die sensorgesteuerte Luftzufuhr
- Erhältlich in drei Größen für optimale Passform
- Leichtgewicht: ab nur 360 Gramm
- Bietet ausgezeichnete Sicht zur Kommunikation
- Lange Akkulebensdauer: bis zu zehn Stunden mit einem externen Akku
- Quadratischer P3-Filter für optimale Leistung und lange Lebensdauer
- Eingebaute LED-Beleuchtung
- Die Maske und der Filter lassen sich schnell und einfach austauschen
- Wirtschaftlich: niedrige Gesamtbetriebskosten

Auf tikisafety.de gibt es mehr information über die Tiki Atemschutzmaske

Denken Sie an die Umwelt

Da die Maske aus PET- und TPE-Kunststoff hergestellt wird, kann sie wiederverwertet werden und wird nur mit grünem Strom aus nachhaltigen Quellen hergestellt.

Wirklich Tiki

Bitte zögern Sie nicht, uns zu kontaktieren, wenn Sie mehr wissen, ein Angebot erhalten oder es wirklich ausprobieren möchten.

Rufen Sie uns an oder schicken Sie uns noch heute eine Email!

Tel +46 8-353 249 (werktags von 8 bis 17 Uhr GMT) oder info@tikisafety.de

TIKI SAFETY BASIC DE - 02/2020



Tiki Safety AB
Skällstavägen 9
SE-19740 Bro
SWEDEN

+46 (0)8 353 249
info@tikisafety.de
tikisafety.de

